

โครงการซ่อมแซม ถนน คสล.ภายในหมู่บ้าน บ้านโคกยาว หมู่ 8

ก่อสร้างถนน คสล. ผิวจราจรกว้าง 4.0 เมตร ยาว 170 เมตร

หน้า 0.10



ตามแบบแปลนของ องค์การบริหารส่วนตำบลทรายมูล

บ้านโคกยาว หมู่ที่ 8 ตำบลทรายมูล

อำเภอทรายมูล จังหวัดยโสธร

ปีงบประมาณ 2568

รายการทั่วไปสำหรับงานคอนกรีตและคอนกรีตเสริมเหล็ก

1. วัตถุประสงค์

- 1.1 เพื่อใช้งานคอนกรีตเสริมเหล็กที่ผู้รับจ้างต้องศึกษารายละเอียดโครงการเพื่อหาให้ตรงกับส่วนก่อนดำเนินการต่อไปที่เก็บค้ำน้ำ และเขื่อน เป็นต้น ยกเว้น โครงสร้างอาคารที่สัมผัสกับดินเค็ม หรืออื่นที่เต็ม
- 1.2 ผู้รับจ้างต้องเสนอราคาหลังเหล็กที่มี โครงสร้างฐานรากแบบฐานแผ่และให้ดำเนินการ

2. ความหมาย

- คอนกรีต หมายถึง ความยาว วัดจุดที่ประกอบขึ้นด้วยส่วนผสมของปูนซีเมนต์มวลผสมและยึด เช่น ทราย มวลผสมหยาบ เช่น หรือหินกรวด และน้ำ
- คอนกรีตเสริมเหล็ก หมายถึง ความยาว คอนกรีตที่มีเหล็กเสริมฝังภายในให้ทำหน้าที่รับแรงได้มากขึ้น

3. วัสดุส่วนผสมคอนกรีต

- 3.1 ปูนซีเมนต์
 - ปูนซีเมนต์ใช้ผสมคอนกรีตโครงสร้าง ให้ใช้ปูนซีเมนต์ปอร์ตแลนด์ซีเมนต์ ตาม ม.อ.ก. 15 เล่ม 1 เช่น ทราย ตราเพชร เป็นต้น
 - ต้องเก็บไว้ในสถานที่แห้งมีหลังคาและผนังก่อผนังชิด และต้องเก็บไว้สูงกว่าพื้นดินไม่น้อยกว่า 0.50 เมตร
 - ห้ามใช้ปูนซีเมนต์ที่เสื่อมคุณภาพโดยความชื้น หรือแข็งเป็นก้อนแล้ว

3.2 ทราย

- ต้องเป็นทรายหยาบมีน้ำ หยาบ คมและแข็งแรง
- ต้องสะอาดปราศจากวัสดุอื่นเจือปน เช่น ดิน เศษหินและผักหญ้า เป็นต้น

3.3 หินข่อยหรือกรวด

- ต้องเป็นหินภูเขาหรือกรวดที่มีคุณภาพดี ลักษณะเม็ดไปทางจตุรัสมีความแข็งแรง เหนียว ไม่ผุ สะอาดและปราศจากวัตถุเจือปน
- ต้องล้างหินหรือกรวดให้สะอาดก่อนผสมคอนกรีต

3.4 น้ำ

- น้ำที่ใช้ผสมคอนกรีตต้องเป็นน้ำสะอาด ปราศจากน้ำมัน กรด ด่าง เกลือ หรือสารอื่น ในปริมาณน้ำที่จะเป็นอัตราต่อคอนกรีต เช่น น้ำประปา
- น้ำที่ขุ่นเป็นต้นต้องทำให้ใสเสียก่อน โดยวิธีใช้ปูนซีเมนต์ประมาณ 1 ลิตรต่อน้ำขุ่น 800 ลิตร ผสมทิ้งไว้ประมาณ 5 นาที จนตะกอนนอนก้นหมดจึงจะนำมาใช้ได้

4. คอนกรีต

- 4.1 ให้ผู้รับจ้างใช้คอนกรีต 2 ซึ่งผู้รับจ้างว่าผสม โดย ปูนซีเมนต์ปอร์ตแลนด์ ไม่น้อยกว่า 320 กก. ทรายหยาบไม่เกิน 0.50 ลบ.ม. หินภูเขาไม่เกิน 1.05 ลบ.ม. น้ำสะอาด 180 ลิตร ต่อคอนกรีต 1 ลบ.ม. หรือใช้คอนกรีตผสมเสร็จสำเร็จรูปจากโรงงานผู้ผลิตต้องผ่านมาตรฐานอุตสาหกรรม(มอก.)รับรองเท่านั้นจึงสามารถนำมาใช้งานตามโครงการดังกล่าวได้

กำลังอัดของคอนกรีตเมื่อทดสอบแย่งคอนกรีตมาตรฐานทรงลูกบาศก์ 15 x 15 x 15 ซม. ต้องมีค่าแรงอัดบดต่ำสุด ไม่น้อยกว่า 240 กก./ ซม. ที่อายุ 28 วัน

5. งานเหล็กเสริมโครงสร้างและเหล็กรูปพรรณ

- 5.1 เหล็กเสริมโครงสร้าง คสล.ต้องไม่เคยผ่านการใช้งานมาก่อน การต่อเหล็กต้องมีระยะห่าง ไม่น้อยกว่า 40 เท่า ของเส้นผ่าศูนย์กลางและควรถูกยึดโยง การต่อเหล็กที่คาน ควรให้เป็นไปตามเกณฑ์ ใช้เหล็กเส้นกลม ขนาด 6 มม. และ 12 มม. ใช้กรวด SR 24, Fy = 2400 กก./ตร.ซม. หรือ SD 30, Fy = 3000 กก./ตร.ซม.
- 5.2 เหล็กเสริมโครงสร้างเหล็กรูปพรรณ ต้องไม่เคยผ่านการใช้งานมาก่อน การต่อเหล็กให้ต่อยแบบเชื่อมด้วยไฟและควรถูกยึดโยงการต่อเหล็ก ในตำแหน่งเดียวกัน และต้องทำที่กันสนิมเหล็กตรงบริเวณรอยต่อ
- 5.3. เหล็กรูปพรรณ Fy = 2400 กก./ตร.ซม. ท่อเหล็กที่เป็น โครงสร้างใช้ท่อเหล็กออบสังกะสีชนิดปานกลาง ประกอบโครงสร้างด้วย การเชื่อม การทำที่กันสนิม 2 ชั้น และทาที่ด้วยสีกันสนิม ส้าหรับโครงสร้างไม่ ให้ทำที่กันปลวกตลอดตัวผิว ระบายเชื้อดื้อๆให้เป็นไปตามที่ อบ.ท. ทรายเหล็กกำหนด

6. การควบคุมงาน

- 6.1 ผู้รับจ้างจะต้องจัดให้มีผู้ควบคุมงานก่อสร้างที่เป็นตัวแทนผู้รับจ้าง ซึ่งเป็นผู้ที่มีใบประกอบวิชาชีพ วิศวกรรมควบคุม ประเภทวิศวกรรมโยธา เป็นอย่างน้อย



โครงการซ่อมแซม ถนน คสล.ภายในหมู่บ้าน บ้านโคกยาว หมู่ 8

บ้านโคกยาว หมู่ 8
ด.ทรายมูล อ.ทรายมูล จ.ยโสธร

กรรมการ

(Signature)

(นายศรีนิต นุรัมย์)
ผู้อำนวยการช่างโยธา

กรรมการ

(Signature)
(นายสุเทพ ขวัญกลาง)
นายช่างโยธาปฏิบัติงาน

ประธานกรรมการ

(Signature)
(นางสาวภาวรี สอนกัจฉัตร)
ปลัดองค์การบริหารส่วนตำบลทรายมูล

เห็นชอบ

(Signature)
(นางสาวภาวรี สอนกัจฉัตร)

อนุมัติ

(Signature)
(นายสาโรจน์ พาณิชย์ตรา)
นายกองค์การบริหารส่วนตำบลทรายมูล

แบบแสดง

แบบแสดงรายการประกอบการงบประมาณ

มาตราส่วน

2

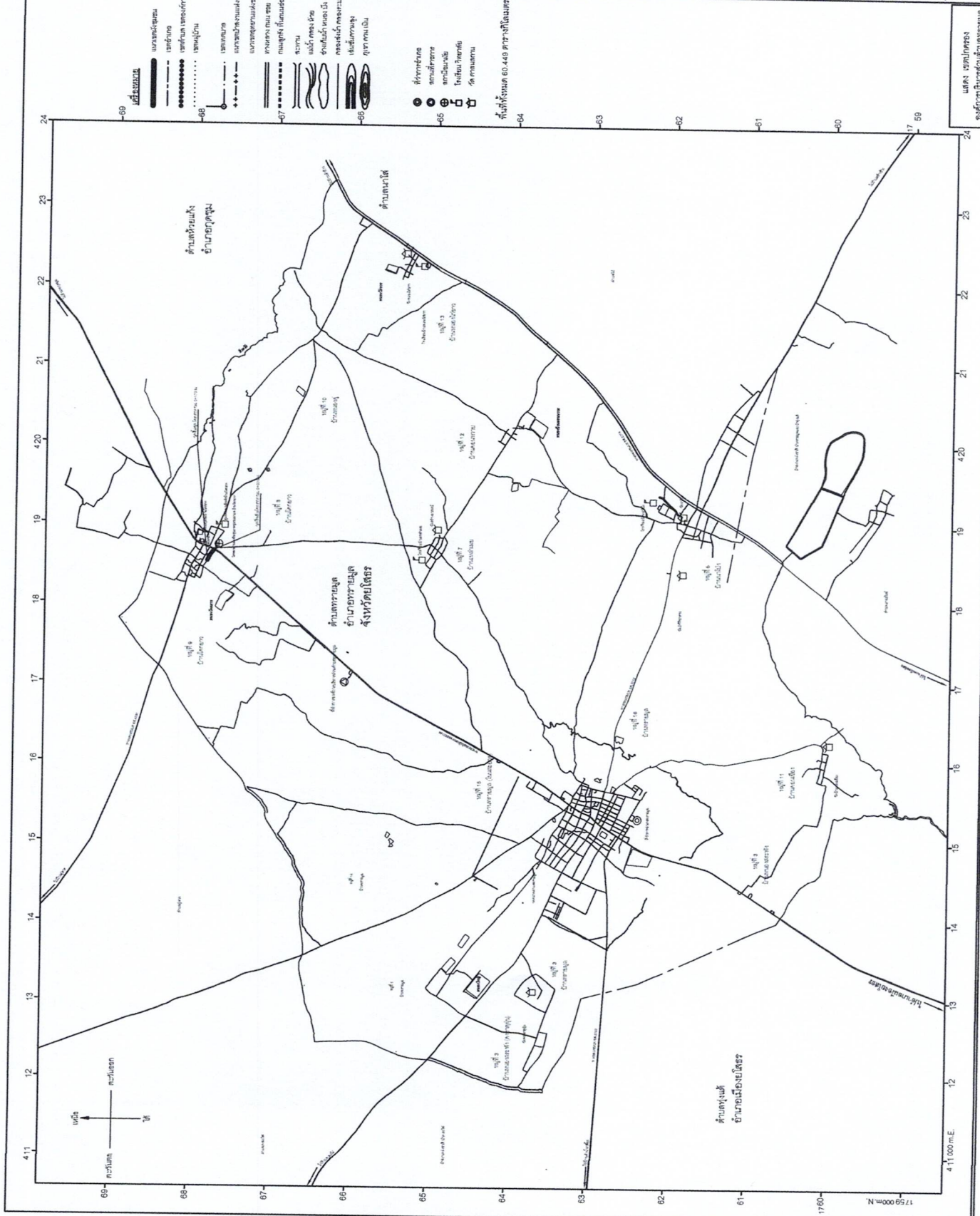
วันที่ 8 / 10 / 2568

5

โครงการซ่อมแซม ถนน คสล.ภายในหมู่บ้านบ้านโคกยาว หมู่ 8



โครงการซ่อมแซม ถนน คสล.ภายในหมู่บ้านบ้านโคกยาว หมู่ 8
บ้านโคกยาว หมู่ 8
ด.ทรายมูล อ.ทรายมูล จ.ยโสธร
กรรมการ
(นายศรีวิทย์ นุรัมย์) ผู้ช่วยนายช่างโยธา
กรรมการ
(นายสุเทพ ขวัญกลาง) นายช่างโยธาปฏิบัติงาน
ประธานกรรมการ
(นางสาวภาวรี สว่างจิตติ) ปลัดองค์การบริหารส่วนตำบลทรายมูล
เห็นชอบ
(นางสาวภาวรี สว่างจิตติ) ปลัดองค์การบริหารส่วนตำบลทรายมูล
อนุมัติ
(นายสถานี พันธ์อักษร) นายกองค์การบริหารส่วนตำบลทรายมูล
แบบแสดง
แผนที่พิกัด
มาตราส่วน not to scale
วันที่ 8 / 10 / 2568

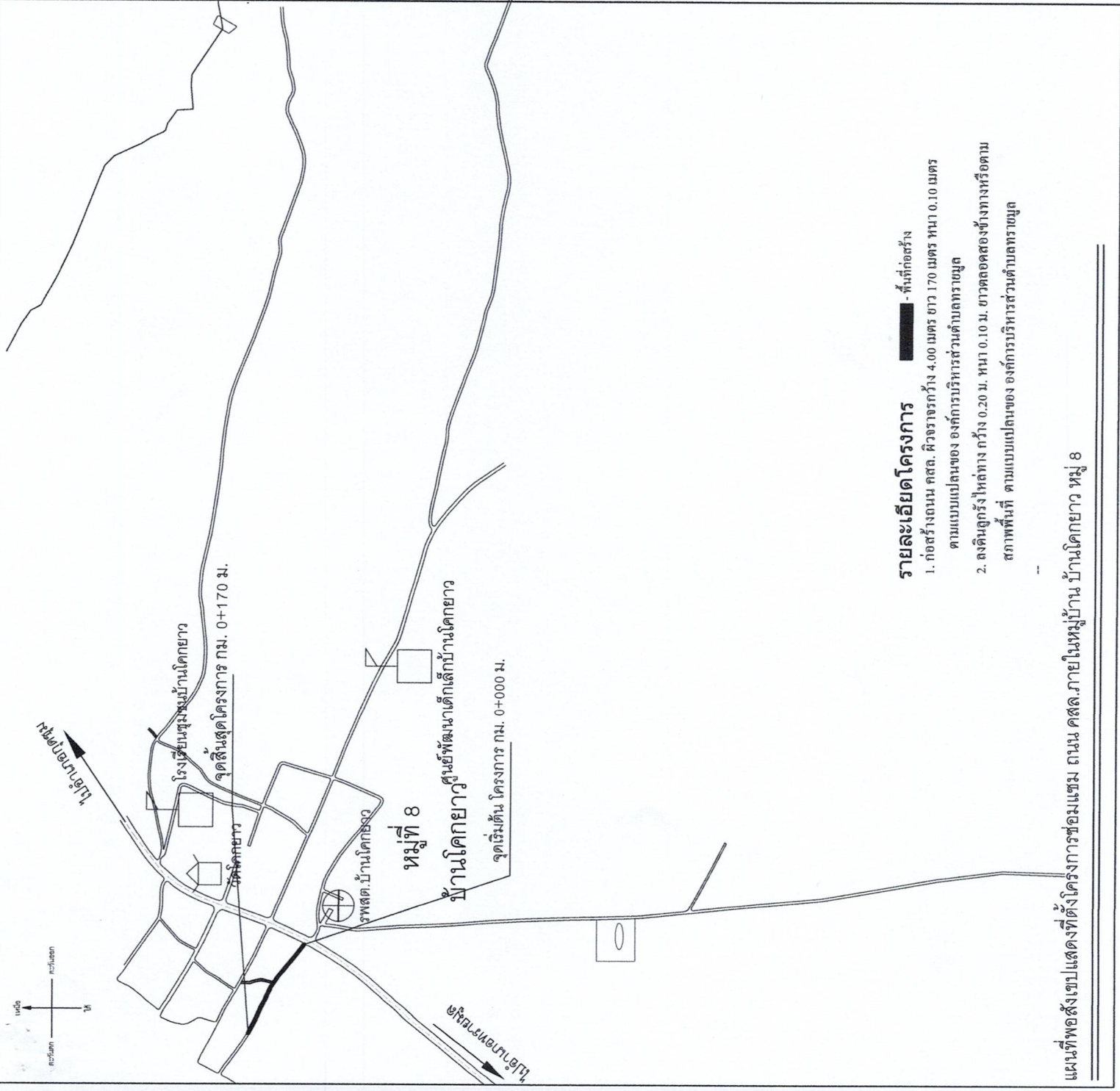


แสดง เปรียบเทียบ
องค์การบริหารส่วนตำบลทรายมูล



โครงการซ่อมแซมถนน คสล.ภายในหมู่บ้าน บ้านโคกยาว หมู่ 8	บ้านโคกยาว หมู่ 8
ด.ทรายมูล อ.ทรายมูล จ.ยโสธร	
กรรมการ	
(นายชัยวัฒน์ นวนันท์) ผู้ช่วยนายช่างโยธา	
กรรมการ	
(นายสุเทพ จัญญกลาง) นายช่างโยธา ปฏิบัติงาน	
ประธานกรรมการ	
(นางสาวภาววี สว่างศักดิ์)	
ปลัดองค์การบริหารส่วนตำบลทรายมูล	
เห็นชอบ	
(นางสาวภาววี สว่างศักดิ์)	
ปลัดองค์การบริหารส่วนตำบลทรายมูล	
อนุมัติ	
(นายเสถียร ปานิชัตตรา)	
นายกองค์การบริหารส่วนตำบลทรายมูล	
แบบแสดง	ผังบริเวณ
มาตราส่วน	-
ขนาดหน้า	4
แผ่นที่	5

แนวเขตตำบลทรายมูล อำเภอทรายมูล จังหวัดยโสธร	รายละเอียด	
	สัญลักษณ์	หมู่บ้าน
	หมู่บ้าน	
	บ้านผู้ใหญ่บ้าน	
	โรงเรียน, ศูนย์เด็ก	
	สถานีอนามัย	
	โรงฆ่าสัตว์	
	วัด, โบสถ์	
	อบต. ทรายมูล	
	บึง,หนองน้ำ	
	ประปาหมู่บ้าน	
	ศาลาประชา堂	
	ศาลากลางบ้าน	
	ถนนลาดยาง	
	ถนน คสล.	
	ถนนดินลูกรัง	
	แนวเขตตำบล	
	ลำห้วย	



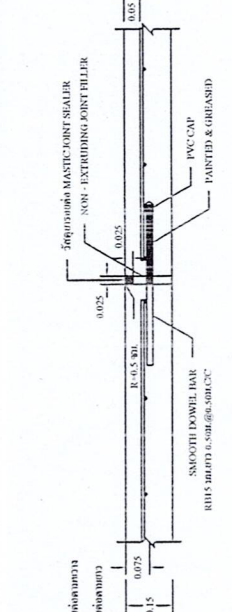
รายละเอียดโครงการ - พื้นที่ก่อสร้าง

- ก่อสร้างถนน คสล. กว้าง 4.00 เมตร ยาว 170 เมตร หน้า 0.10 เมตร ตามแบบแปลนของ องค์การบริหารส่วนตำบลทรายมูล
- ลงดินลูกรัง ไหล่ทาง กว้าง 0.20 ม. หน้า 0.10 ม. ขาดตลอดสองข้างทางหรือตามสภาพพื้นที่ ตามแบบแปลนของ องค์การบริหารส่วนตำบลทรายมูล

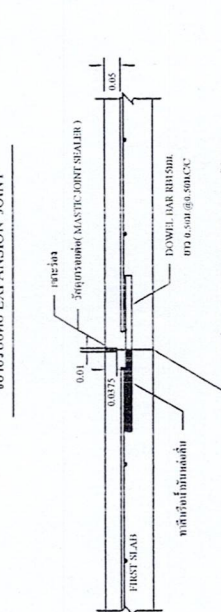
แผนที่พอสังเขปแสดงที่ตั้งโครงการซ่อมแซม ถนน คสล.ภายในหมู่บ้าน บ้านโคกยาว หมู่ 8

การวางก่อสร้างงาน ก่อส. โหลนปูน

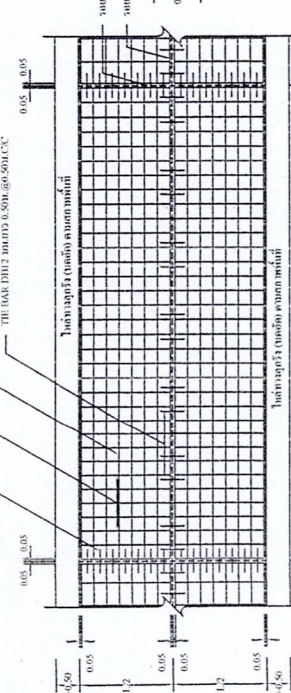
1. การก่อสร้าง ก่อส. โหลนปูน ใช้เป็นชั้นยึดกับคอนกรีตเสริมเหล็ก 201 - 203 x 20 (เฉพาะบริเวณที่ข้อ 2)
2. EXPANSION JOINT ให้ก่อสร้างระยะ 50 ม. นอกเหนือระยะข้อ 201 - 203 x 20 (เฉพาะบริเวณที่ข้อ 2)
3. วัสดุของข้อต่อรอยต่อที่ใช้คือ คอนกรีตเสริมเหล็ก (CONCRETE JOINT SEALER OF - PAURED ELASTIC TYPE) ขนาด 20 x 20 x 20 มม. ใช้ตามข้อ 201 - 203 x 20 (เฉพาะบริเวณที่ข้อ 2)
4. วัสดุของข้อต่อรอยต่อที่ใช้คือ คอนกรีตเสริมเหล็ก (CONCRETE JOINT SEALER OF - PAURED ELASTIC TYPE) ขนาด 20 x 20 x 20 มม. ใช้ตามข้อ 201 - 203 x 20 (เฉพาะบริเวณที่ข้อ 2)
5. วัสดุของข้อต่อรอยต่อที่ใช้คือ คอนกรีตเสริมเหล็ก (CONCRETE JOINT SEALER OF - PAURED ELASTIC TYPE) ขนาด 20 x 20 x 20 มม. ใช้ตามข้อ 201 - 203 x 20 (เฉพาะบริเวณที่ข้อ 2)
6. วัสดุของข้อต่อรอยต่อที่ใช้คือ คอนกรีตเสริมเหล็ก (CONCRETE JOINT SEALER OF - PAURED ELASTIC TYPE) ขนาด 20 x 20 x 20 มม. ใช้ตามข้อ 201 - 203 x 20 (เฉพาะบริเวณที่ข้อ 2)



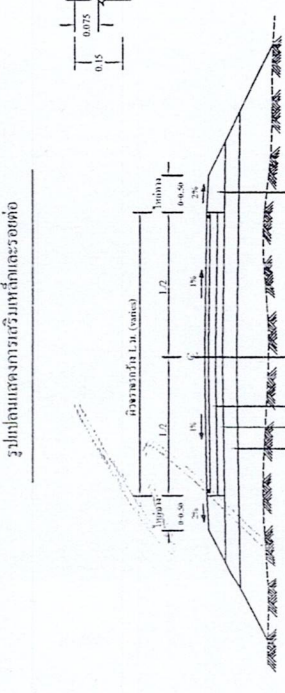
ข้อต่อขยาย (EXPANSION JOINT)



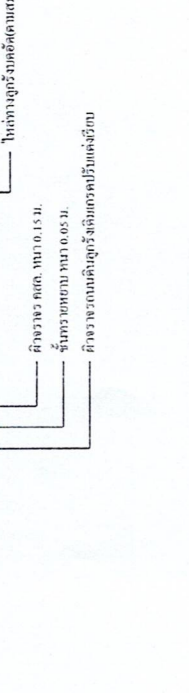
ข้อต่อหด (CONTRACTION JOINT)



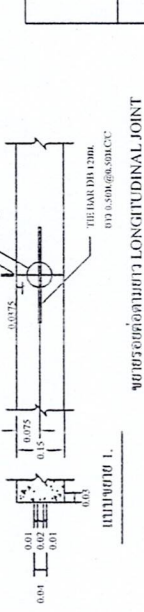
รูปแปลนของงานเสริมเหล็กและรอยต่อ



รูปตัดของงานเสริมเหล็กและรอยต่อ



ข้อต่อเชื่อมตามยาว (LONGITUDINAL JOINT)



ข้อต่อเชื่อมตามยาว (LONGITUDINAL JOINT)

BAR MESH (S - 1200 I/Sec) (ชนิดที่ 1 ตาม SR 24)	WIRE MESH (S - 2750 I/Sec) (ชนิดที่ 2 ตาม SR 24)
STEEL AREA (ม.ก.ม.ก.)	STEEL AREA (ม.ก.ม.ก.)
0.710	0.308
3.9 มม. @ 0.30 ม.	3.9 มม. @ 0.10 ม.
2.12	1.195
9 มม. @ 0.30 ม.	

ตารางที่ 1. เสาของงานของ WIRE MESH ที่ใช้แทน BAR MESH



**(นายสุเทพ ขวัญกลาง)
นายช่างโยธาปฏิบัติงาน**

องค์การบริหารส่วนตำบลทรายมูล

แบบมาตรฐาน กณ กสส. ภาพปูน (แบบพร้อมค่ารวม)

โครงการ ก่อสร้างถนน คอนกรีตเสริมเหล็ก

ผู้จัดทำ	นายสุเทพ ขวัญกลาง	ตำแหน่ง	นายช่างโยธา
ผู้อนุมัติ	นายสุเทพ ขวัญกลาง	ตำแหน่ง	นายช่างโยธา
ผู้อนุมัติ	นายสุเทพ ขวัญกลาง	ตำแหน่ง	นายช่างโยธา
ผู้อนุมัติ	นายสุเทพ ขวัญกลาง	ตำแหน่ง	นายช่างโยธา

**(นายสุเทพ ขวัญกลาง)
นายช่างโยธา สย. 14594**

วันที่ 10/03/2568