

รายละเอียดการจัดทำแบบบูรณาการงานก่อสร้าง
โครงการก่อสร้างรางระบายน้ำ คลส. (สายหน้าบ้านนางสมใจ - หน้าบ้านนายสุชาติ) บ้านหนองไก่อ่าว
หมู่ที่ ๑๓ ตำบลทรายมูล อำเภอทรายมูล จังหวัดยโสธร

๑. ความเป็นมา

ตามท้องที่การบริหารส่วนตำบลทรายมูล ได้ตั้งงบประมาณรายจ่ายประจำปีงบประมาณ พ.ศ. ๒๕๖๕ แผนงานอุตสาหกรรมและการโยธา งานก่อสร้าง งบลงทุน ค่าที่ดินและสิ่งก่อสร้าง ค่าก่อสร้าง สาธารณูปการ โครงการก่อสร้างรางระบายน้ำ คลส. (สายหน้าบ้านนางสมใจ - หน้าบ้านนายสุชาติ) บ้านหนองไก่อ่าว หมู่ที่ ๑๓ ขนาดยาว ๘๐ เมตร กว้าง ๐.๓๐ เมตร ลึก ๐.๓๐ เมตร หน้า ๐.๑๐ เมตร ตามแบบแปลนและประมาณราคา ของกองช่างองค์การบริหารส่วนตำบลทรายมูล จำนวน ๑๓๐,๐๐๐.- บาท (หนึ่งแสนสามหมื่นบาทถ้วน)

๒. วัตถุประสงค์

- ๒.๑ เพื่อให้มีถนนที่ได้มาตรฐานใช้สัญจรได้สะดวก รวดเร็ว มีความปลอดภัยในชีวิต และทรัพย์สิน
- ๒.๒ เพื่ออำนวยความสะดวกในการจัดส่งพืชผลทางการเกษตร
- ๒.๓ เพื่อแก้ไขปัญหามลพิษ ลมฝุ่นละออง
- ๒.๔ เพื่อการพัฒนาสาธารณูปโภคในพื้นที่ให้ได้รับความสะดวกสบาย

๓. คุณสมบัติของผู้เสนอราคา

- ๓.๑. เป็นนิติบุคคลหรือบุคคลธรรมดา ที่มีอาชีพรับจ้างทำงานโครงการดังกล่าว
- ๓.๒. ไม่เป็นผู้ที่ถูกแจ้งเวียนชื่อเป็นคู่จ้างงานของทางราชการ รัฐวิสาหกิจ หรือหน่วยการบริหารส่วนท้องถิ่น ในขณะที่ยื่นซองเสนอราคา และได้แจ้งเวียนชื่อนี้แล้ว
- ๓.๓. ไม่เป็นผู้ที่มีผลประโยชน์ร่วมกันกับผู้เสนอราคารายอื่น ที่เข้าเสนอราคาให้แก่กองช่างบริหารส่วนตำบลทรายมูล ณ วันประกาศ หรือไม่เป็นคู่กระทำการอันเป็นการขัดขวางการแข่งขันราคาอย่างเป็นธรรมในการประกาศจ้างเท่าครั้งนี้
- ๓.๔. ต้องมีผลงานเกี่ยวกับงานก่อสร้างประเภทเดียวกันและวงเงินค่าก่อสร้าง ไม่น้อยกว่าร้อยละ ๓๐ ของโครงการ

๓.๕. บุคคลหรือนิติบุคคลที่จะเข้าเป็นผู้สัญญาต้องไม่อยู่ในฐานะเป็นผู้ไม่แสดงบัญชีรายรับรายจ่าย หรือแสดงบัญชีรายรับรายจ่ายไม่ถูกต้องครบถ้วนในสาระสำคัญ

๓.๖ บุคคลหรือนิติบุคคลที่จะเข้าเป็นผู้สัญญากับหน่วยงานของรัฐซึ่งได้ดำเนินการจัดซื้อจัดจ้างด้วยระบบอิเล็กทรอนิกส์ (e-Government Procurement : e-GP) ต้องลงทะเบียนในระบบอิเล็กทรอนิกส์ของกรมบัญชีกลาง ที่เว็บไซต์ศูนย์ข้อมูลจัดซื้อจัดจ้างภาครัฐ

๓.๗ คุณสมบัติอื่น(ผู้ยื่นซองเสนอต้องแนบรายชื่อวิศวกรโยธาผู้ควบคุมงาน พร้อมสำเนาใบประกอบวิชาชีพ พร้อมที่อยู่ตามทะเบียนบ้าน พร้อมเซ็นรับรองสำเนาให้ครบถ้วน มาพร้อมหลักฐานการยื่นข้อเสนอ)

๔. คุณสมบัติเฉพาะของพัสดุ(งานจัดซื้อจัดจ้าง) หรือแบบบูรณาการก่อสร้าง(งานก่อสร้าง)

คุณสมบัติเฉพาะของงานโครงการก่อสร้างให้เป็นไปตามแบบแปลนก่อสร้างและรายละเอียดประกอบแบบแปลนก่อสร้างที่ได้ผ่านการเห็นชอบจากหัวหน้าส่วนราชการแล้ว จำนวน ๒ แผ่น ๓ เสนอแนบมาด้วยนี้

๕. พื้นที่ดำเนินการ

บริเวณถนน บ้านหนองไก่อ่าว หมู่ที่ ๑๓

๖. ระยะเวลาดำเนินการ

ดำเนินการก่อสร้างให้แล้วเสร็จภายใน ๓๕ วัน นับตั้งแต่วันลงนามในสัญญา

๕. เดือน/ปีการ ...

๗. เงินใช้การชำระเงิน

จำนวน ๑ งวดงาน วงเงินตามสัญญาจ้างก่อสร้าง

๘. การปรับราคาค่างานก่อสร้าง

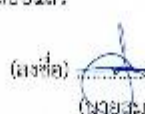
การปรับราคาค่างานก่อสร้าง ตามเงื่อนไข หลักเกณฑ์ สูตรและวิธีการคำนวณที่ใช้กับสัญญาแบบปรับราคาได้ตามมติคณะรัฐมนตรี เมื่อวันที่ ๒๒ สิงหาคม ๒๕๓๒ เรื่องการพิจารณาช่วยเหลือผู้ประกอบการอาชีพงานก่อสร้าง ตามหนังสือสำนักเลขาธิการคณะรัฐมนตรี ที่ เลข ๐๒๐๓/ว ๑๐๙ ลงวันที่ ๒๕ สิงหาคม ๒๕๓๒


๙. วงเงินในการจัดจ้าง


ภายในวงเงินงบประมาณ ๑๓๐,๐๐๐ บาท โดยตั้งจ่ายจากงบประมาณตามข้อบัญญัติแผนงานอุตสาหกรรมและการโยธา งานก่อสร้าง งบลงทุน ค่าที่ดินและสิ่งก่อสร้าง ค่าก่อสร้างสาธารณูปการ

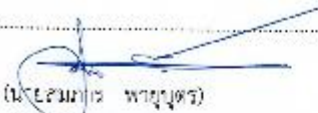
๑๐. ผู้รับผิดชอบโครงการ


กองช่าง องค์การบริหารส่วนตำบลพลาญชุม กรรมการจัดทำแบบรายละเอียดการงานก่อสร้างโครงการก่อสร้างถนนทรายขาวน้ำ คลอง. (สายหน้าบ้านนางสมใจ - หน้าบ้านนายสุฤกษ์ดี) บ้านหนองไก่ขาว หมู่ที่ ๑๓ ได้ตรวจสอบแล้ว


(ลงชื่อ)  ประธานคณะกรรมการกรรมการจัดทำรูปแบบรายการงานก่อสร้าง
(นายสุธามาพร พายุบุตร)

(ลงชื่อ)  กรรมการ (นายสุเทพ ขวัญกลาง)

(ลงชื่อ)  กรรมการ (นายศรีนิล บุรัมย์)

ความเห็น ผอ. กองช่าง.....

(นายสุธามาพร พายุบุตร)
ผู้อำนวยการกองช่าง

ความเห็น  ผอ.ต.ต.
(นางสาวนงนันทน์ อุดอามาตย์)
ปลัดองค์การบริหารส่วนตำบลพลาญชุม

พิจารณาแล้ว
 เห็นชอบ/อนุมัติ
 ไม่เห็นชอบ/ไม่อนุมัติ เพราะ.....

(นายสาโรจน์ พานิชัตตรา)
นายกองค์การบริหารส่วนตำบลพลาญชุม

องค์การบริหารส่วนตำบลทรายมูล
ตารางแสดงวงเงินงบประมาณที่ได้รับจัดสรรและราคากลางในงานจ้างก่อสร้าง

๓. ชื่อโครงการ โครงการก่อสร้างถนนระบายน้ำ คล. (สายหน้าบ้านนางสมใจ - หน้าบ้านนายสฤยต์) บ้านหนองไถ่ขาว หมู่ที่ ๑๓
๔. วงเงินงบประมาณ ๑๓๐,๐๐๐.- บาท (หนึ่งแสนสามหมื่นบาทถ้วน)
๕. ลักษณะงานโดยสังเขป. โครงการก่อสร้างถนนระบายน้ำ คล. (สายหน้าบ้านนางสมใจ - หน้าบ้านนายสฤยต์) บ้านหนองไถ่ขาว หมู่ที่ ๑๓ ขนาดยาว ๕๐ เมตร กว้าง ๐.๓๐ เมตร ลึก ๐.๓๐ เมตร หน้า ๐.๑๐ เมตร ตามแบบแปลนและประมาณราคา ของกองช่างองค์การบริหารส่วนตำบลทรายมูล จำนวน ๑๓๐,๐๐๐.- บาท (หนึ่งแสนสามหมื่นบาทถ้วน) ตั้งงบประมาณรายจ่ายประจำปีงบประมาณ พ.ศ.๒๕๖๕ แผนงานอุตสาหกรรมและการโยธา งานก่อสร้าง งบลงทุน ค่าที่ดินและสิ่งก่อสร้าง ค่าก่อสร้างอาคารปฏิบัติการ
๖. ราคากลางคำนวณ ณ วันที่ ๘ เดือน กรกฎาคม พ.ศ. ๒๕๖๕ เป็นเงิน ๑๕๓,๕๐๐ บาท (หนึ่งแสนห้าหมื่นหนึ่งพันห้าร้อยสิบบาทถ้วน)
๗. บัญชีประมาณราคากลาง
 - ๗.๑ เลข ปจ.๕
 - ๗.๒ เลข ปจ.๕
๘. รายชื่อคณะกรรมการกำหนดราคากลาง
 - ๘.๑ นายสมภาร พายุบุตร ตำแหน่ง ผู้อำนวยการกองช่าง ประธานกรรมการ
 - ๘.๒ นายสุเทพ ขวัญกลาง ตำแหน่ง นายช่างโยธาปฏิบัติงาน กรรมการ
 - ๘.๓ นายศรีนิต บุรัมย์ ตำแหน่ง ผู้ช่วยนายช่างโยธา กรรมการ

ลงชื่อ.....
(นางสาวธนภัสนันท์ อุดอามาตย์)
ปลัดองค์การบริหารส่วนตำบลทรายมูล

ลงชื่อ.....
(นายเสวีโรจน์ พานิชอัครา)
นายกองค์การบริหารส่วนตำบลทรายมูล

สรุปผลการกำหนดราคาค่าก่อสร้าง

ปร.๒

ส่วนราชการ กองช่าง องค์การบริหารส่วนตำบลทรายมูล
 ประเภทงาน โครงการก่อสร้างระบบระบายน้ำ คลอ. (สายหน้าบ้านบางโอง - หน้าบ้านนาอสุจดี) บ้านหนองโก่กาม หมู่ที่ 13
 เจ้าของโครงการ องค์การบริหารส่วนตำบลทรายมูล
 ปริมาณงาน ก่อสร้างระบบระบายน้ำ คลอขนาดกว้าง 0.30 เมตร ลึก 0.30 เมตร ทนไฟ 0.10 เมตร ยาว 80 เมตร พร้อมฝักปิด คลอ. ทนไฟ 0.125 เมตร (ตามแบบ ธ.บ.ศ. ทรายมูลกำหนด)

หน่วยงานออกแบบแปลนและรายการ กองช่าง องค์การบริหารส่วนตำบลทรายมูล

กำหนดราคาคตามแบบ เลขที่ 6/2565

จำนวน แผ่น

กำหนดราคาเมื่อวันที่ 8 กรกฎาคม พ.ศ. 2565 กำหนดราคาโดย คณะกรรมการกำหนดราคากลาง

ลำดับที่	รายการ	ค่าวัสดุและค่าแรงงาน รวมเป็นเงิน(บาท)	Factor F	ค่าก่อสร้างทั้งหมด รวมเป็นเงิน(บาท)	หมายเหตุ
1	ประเภทงานอาคาร	116,069.82	1.3056	151,540.76	ทบทวนและปรับปรุงราคา
2	ประเภทงานทาง	-	-	-	ค่า Factor F ให้คงเหมือนเดิม
3	ประเภทงานชลประทาน	-	-	-	ที่ พค 0405.3/283
4	ประเภทงานสะพานและท่อเหลี่ยม	-	-	-	ลงวันที่ 15 มีนาคม 2560
5	ป้ายโครงการ	-	-	-	และหนังสือกระทรวงการคลัง ที่ กค 0433.2/ว283
	เงินไข				
	เงินล่วงหน้าจ่าย 0 %				ลงวันที่ 19 มิถุนายน 2563
	เงินประกันผลงาน 0 %				
	ดอกเบี้ยเงินกู้ 5 %				
	ภาษีมูลค่าเพิ่ม 7 %				
สรุป	รวมค่าก่อสร้างเป็นเงินทั้งสิ้น			151,540.76	
	คิดเป็นเงินงบประมาณ(ตามข้อบัญญัติงบประมาณรายจ่ายประจำปี 256 (ตัวอักษร)			151,540.00	
	(หนึ่งแสนห้าหมื่นหนึ่งพันห้าร้อยสี่สิบบาทถ้วน)				
ราคากลางวัสดุก่อสร้างใช้ตาม ประกาศของพาณิชย์จังหวัดยโสธรและใกล้เคียง เดือนพฤษภาคม 2565 และราคาวัสดุก่อสร้างที่ไม่ยกยลาบที่จะ ตลาด ราคากลางวัสดุยโสธร จากสำนักดัชนี เศรษฐกิจการค้า สำนักงานปลัดกระทรวงพาณิชย์ และบัญชีค่าแรงงานของกรมบัญชีกลาง ขนาดหรือเนื้อที่ 80.00 ม. คูณด้วยราคาประมาณ 1,894.25 บาท/ม.					

(ลงชื่อ) ประธานกรรมการกำหนดราคากลาง

(นายอนุชา พงษ์บุตร)

ตำแหน่ง ผู้อำนวยการกองช่าง

(ลงชื่อ) กรรมการ (ลงชื่อ) กรรมการ

(นายสุเทพ ขวัญกลาง)

(นายศรีนิต บุรัมย์)

ตำแหน่ง นายช่างโยธา ปฏิบัติงาน

ตำแหน่ง ผู้ช่วยนายช่างโยธา

แบบกำหนดราคาก่อสร้าง

แบบ ปร.4

ขนาด 1 กอ.ขนาด 1 ผด.

ผู้ตรวจการ

ชื่อโครงการ/งาน

ประเภทงาน

สถานที่ก่อสร้าง

หน่วยงาน

แบบของ

กำหนดราคากลาง

วันที่

หน้า

หน้า

หน้า

หน้า

หน้า

หน้า

หน้า

หน้า

หน้า

หน้า

หน้า

หน้า

หน้า

หน้า

หน้า

หน้า

หน้า

หน้า

หน้า

หน้า

หน้า

หน้า

หน้า

หน้า

หน้า

หน้า

หน้า

หน้า

หน้า

ผู้ตรวจการ

ชื่อโครงการ/งาน

ประเภทงาน

สถานที่ก่อสร้าง

หน่วยงาน

แบบของ

กำหนดราคากลาง

วันที่

หน้า

หน้า

หน้า

หน้า

หน้า

หน้า

หน้า

หน้า

หน้า

หน้า

หน้า

หน้า

หน้า

หน้า

หน้า

หน้า

หน้า

หน้า

หน้า

หน้า

หน้า

หน้า

หน้า

หน้า

หน้า

หน้า

หน้า

หน้า

ผู้ตรวจการ

ชื่อโครงการ/งาน

ประเภทงาน

สถานที่ก่อสร้าง

หน่วยงาน

แบบของ

กำหนดราคากลาง

วันที่

หน้า

หน้า

หน้า

หน้า

หน้า

หน้า

หน้า

หน้า

หน้า

หน้า

หน้า

หน้า

หน้า

หน้า

หน้า

หน้า

หน้า

หน้า

หน้า

หน้า

หน้า

หน้า

หน้า

หน้า

หน้า

หน้า

หน้า

หน้า

ผู้ตรวจการ

ชื่อโครงการ/งาน

ประเภทงาน

สถานที่ก่อสร้าง

หน่วยงาน

แบบของ

กำหนดราคากลาง

วันที่

หน้า

หน้า

หน้า

หน้า

หน้า

หน้า

หน้า

หน้า

หน้า

หน้า

หน้า

หน้า

หน้า

หน้า

หน้า

หน้า

หน้า

หน้า

หน้า

หน้า

หน้า

หน้า

หน้า

หน้า

หน้า

หน้า

หน้า

หน้า

ผู้ตรวจการ

ชื่อโครงการ/งาน

ประเภทงาน

สถานที่ก่อสร้าง

หน่วยงาน

แบบของ

กำหนดราคากลาง

วันที่

หน้า

หน้า

หน้า

หน้า

หน้า

หน้า

หน้า

หน้า

หน้า

หน้า

หน้า

หน้า

หน้า

หน้า

หน้า

หน้า

หน้า

หน้า

หน้า

หน้า

หน้า

หน้า

หน้า

หน้า

หน้า

หน้า

หน้า

หน้า

ผู้ตรวจการ

ชื่อโครงการ/งาน

ประเภทงาน

สถานที่ก่อสร้าง

หน่วยงาน

แบบของ

กำหนดราคากลาง

วันที่

หน้า

หน้า

หน้า

หน้า

หน้า

หน้า

หน้า

หน้า

หน้า

หน้า

หน้า

หน้า

หน้า

หน้า

หน้า

หน้า

หน้า

หน้า

หน้า

หน้า

หน้า

หน้า

หน้า

หน้า

หน้า

หน้า

หน้า

หน้า

ลำดับ	รายการ	จำนวน	หน่วย	ราคาต่อหน่วย (บาท)				รวม (บาท)	หมายเหตุ
				ค่าวัสดุ	ราคาต่อหน่วย	ค่าแรง	รวมค่าวัสดุและค่าแรง		
1	งานขุดดิน ธรรมดา	20.00	m ³	-	-	99.00	1,980.000	1,980.000	
2	วางท่อระบายน้ำ	2.00	m ²	313.09	626.180	90	180.000	806.180	วางท่อระบายน้ำ
3	ปูนซีเมนต์ทราย	2.00	m ²	1,500.00	3,000.000	227	454.000	3,454.000	ทราย
4	คอนกรีต 210 กก. ทราย 28 กก. (เมตรรวมพื้นที่ 15 X 15 X 15 ซม.)	11.00	m ³	2,036.07	22,616.770	276	25,036.000	25,652.770	วางท่อระบายน้ำ
5	เหล็ก HB Ø 6 มม.	0.420	Mt	32,696.25	13,732.425	3,401	1,428,420	15,160,945	วางท่อระบายน้ำ
6	เหล็ก RB Ø 9 มม.	0.808	Mt	33,678.54	27,212.260	3,401	2,708,008	29,960,268	วางท่อระบายน้ำ
7	เหล็กฉาก 40x40x4 มม.	27.000	kg.	464.02	12,528.540	-	-	12,528,540	วางท่อระบายน้ำ
8	ตะปูเหล็ก	47.000	kg.	42.56	1,956.220	-	-	1,556,220	วางท่อระบายน้ำ
9	ทรายถมหน้า PCC ของท่อระบายน้ำขนาด 1.5 ฟุต ความยาว 5 เมตร	25.00	97	2,175.000	-	-	2,175,000	วางท่อระบายน้ำ	
10	ค่าแรง	164.00	m ²	40	6,560.000	99	16,236.000	22,796.000	ค่าแรงวันที่ 20/9
รวมราคาต่อท่อระบายน้ำ							115,059.82		

(ผู้ตรวจการ)

(นายสมชาย พิชญกุล)

ประธานกรรมการกำหนดราคากลาง

(ผู้ควบคุมงาน)

(นายสุวิทย์ ชัยกุลกิจ)

กรรมการกำหนดราคากลาง

(ผู้ตรวจการ)

(นายสุวิทย์ ชัยกุลกิจ)

กรรมการกำหนดราคากลาง

โครงการก่อสร้างถนนรางระบายน้ำ คสล. (สายหน้าบ้านนางสมใจ

- หน้าบ้านนายสถิตย์)บ้านหนองไถ่ขาว หมู่ที่ 13

ก่อสร้างรางระบายน้ำ คสล.ขนาดกว้าง 0.30 เมตร ลึก 0.30 เมตร

หนา 0.10 เมตร ยาว 80 เมตร พร้อมฝาปิด คสล. หนา 0.125 เมตร

ตามแบบแปลนของ องค์การบริหารส่วนตำบลทรายมูล

บ้านหนองไถ่ขาว หมู่ที่ 13 ตำบลทรายมูล

อำเภอทรายมูล จังหวัดยโสธร

ปีงบประมาณ 2565



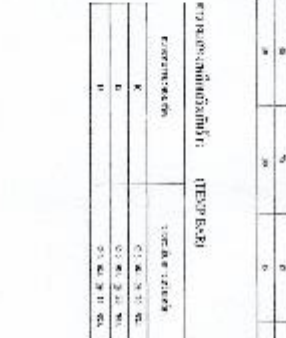
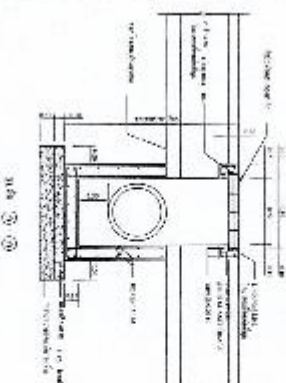
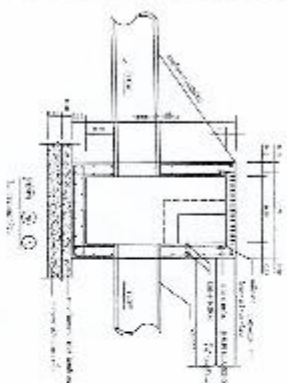
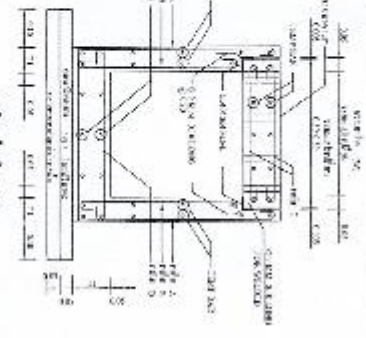
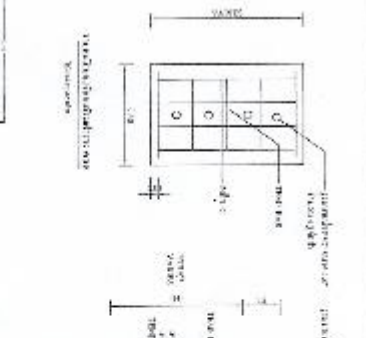
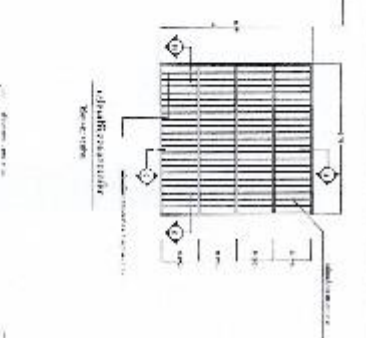
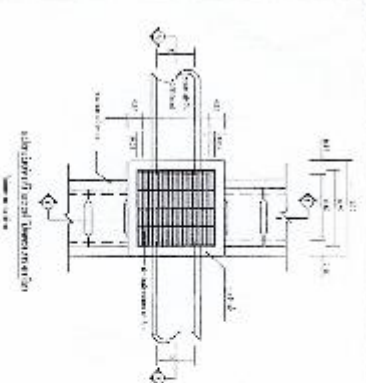


TABLE WITH 4 COLUMNS: 1. Window type (e.g., 1, 2, 3, 4, 5, 6, 7, 8, 9, 10, 11, 12, 13, 14, 15, 16, 17, 18, 19, 20, 21, 22, 23, 24, 25, 26, 27, 28, 29, 30, 31, 32, 33, 34, 35, 36, 37, 38, 39, 40, 41, 42, 43, 44, 45, 46, 47, 48, 49, 50, 51, 52, 53, 54, 55, 56, 57, 58, 59, 60, 61, 62, 63, 64, 65, 66, 67, 68, 69, 70, 71, 72, 73, 74, 75, 76, 77, 78, 79, 80, 81, 82, 83, 84, 85, 86, 87, 88, 89, 90, 91, 92, 93, 94, 95, 96, 97, 98, 99, 100). 2. Material (e.g., wood, metal, plastic). 3. Color (e.g., white, brown, black). 4. Price (e.g., 100, 200, 300, 400, 500, 600, 700, 800, 900, 1000, 1100, 1200, 1300, 1400, 1500, 1600, 1700, 1800, 1900, 2000, 2100, 2200, 2300, 2400, 2500, 2600, 2700, 2800, 2900, 3000, 3100, 3200, 3300, 3400, 3500, 3600, 3700, 3800, 3900, 4000, 4100, 4200, 4300, 4400, 4500, 4600, 4700, 4800, 4900, 5000, 5100, 5200, 5300, 5400, 5500, 5600, 5700, 5800, 5900, 6000, 6100, 6200, 6300, 6400, 6500, 6600, 6700, 6800, 6900, 7000, 7100, 7200, 7300, 7400, 7500, 7600, 7700, 7800, 7900, 8000, 8100, 8200, 8300, 8400, 8500, 8600, 8700, 8800, 8900, 9000, 9100, 9200, 9300, 9400, 9500, 9600, 9700, 9800, 9900, 10000).

TABLE WITH 2 COLUMNS: 1. Material (e.g., wood, metal, plastic). 2. Price (e.g., 100, 200, 300, 400, 500, 600, 700, 800, 900, 1000, 1100, 1200, 1300, 1400, 1500, 1600, 1700, 1800, 1900, 2000, 2100, 2200, 2300, 2400, 2500, 2600, 2700, 2800, 2900, 3000, 3100, 3200, 3300, 3400, 3500, 3600, 3700, 3800, 3900, 4000, 4100, 4200, 4300, 4400, 4500, 4600, 4700, 4800, 4900, 5000, 5100, 5200, 5300, 5400, 5500, 5600, 5700, 5800, 5900, 6000, 6100, 6200, 6300, 6400, 6500, 6600, 6700, 6800, 6900, 7000, 7100, 7200, 7300, 7400, 7500, 7600, 7700, 7800, 7900, 8000, 8100, 8200, 8300, 8400, 8500, 8600, 8700, 8800, 8900, 9000, 9100, 9200, 9300, 9400, 9500, 9600, 9700, 9800, 9900, 10000).

Official stamps and signatures of the company and individuals involved in the project.

Additional text and notes related to the window specifications and pricing.

