

5.1.1 ติดตั้งวงกบและบานประตู ได้มาตรฐานตามแบบแปลนของ องค์การบริหารส่วนตำบล
ทรายมูลกำหนด และบานประตูต้องติดตั้งกุญแจล็อกประตูที่ได้มาตรฐานจำนวนตามแบบ
แปลน

5.1.2 วัสดุและอุปกรณ์ที่ใช้ต้องได้รับ มอก. หรือมาตรฐานสากลอื่นๆ ที่ส่วนราชการรับรอง

5.2 งานติดตั้งหน้าต่างทางเข้าด้านข้างอาคาร

5.2.1 ติดตั้งวงกบและบานหน้าต่าง ได้มาตรฐานตามแบบแปลนของ องค์การบริหารส่วน
ตำบลทรายมูลกำหนด และบานหน้าต่างประตูต้องติดตั้งกลอนล็อกหน้าต่างที่ได้มาตรฐาน
จำนวนตามแบบแปลน

5.2.2 วัสดุและอุปกรณ์ที่ใช้ต้องได้รับ มอก. หรือมาตรฐานสากลอื่นๆ ที่ส่วนราชการรับรอง

5.3 งานติดตั้งผนังเบาในห้องเรียนต้องมีมาตรฐานตามหลักสากล (ตามที่ปรากฏในรูปแบบรายการ)

5.4 งานไฟฟ้าวัสดุอุปกรณ์ที่นำมาใช้ต้องได้รับมอก. หรือมาตรฐานสากล(ตามที่ปรากฏในรูปแบบ
รายการ)

5.5 อื่นๆ (ตามที่ปรากฏในรูปแบบรายการ)

๖. ระยะเวลาการดำเนินการ

ดำเนินการตามโครงการแล้วเสร็จภายใน 30 วัน นับถัดจากวันลงนามในสัญญาหรือวันที่ถัดจากได้รับ
หนังสือแจ้งจากองค์การบริหารส่วนตำบลทรายมูลให้เริ่มทำงาน

๗. เงื่อนไขการชำระเงิน

จำนวน ๑ งวดงาน วงเงินตามสัญญาจ้างก่อสร้าง

๘. การปรับราคาค่างานก่อสร้าง

การปรับราคาค่างานก่อสร้าง ตามเงื่อนไข หลักเกณฑ์ สูตรและวิธีการคำนวณที่ใช้กับสัญญา
แบบปรับราคาได้ตามมติคณะรัฐมนตรี เมื่อวันที่ ๒๒ สิงหาคม ๒๕๓๒ เรื่องการพิจารณาช่วยเหลือผู้ประกอบการ
อาชีพงานก่อสร้าง ตามหนังสือสำนักเลขาธิการคณะรัฐมนตรี ที่ นร ๐๒๐๓/ว ๑๐๙ ลงวันที่ ๒๔ สิงหาคม
๒๕๓๒

๙. วงเงินในการจัดจ้าง

ภายในวงเงินงบประมาณ ๑๐๐,๐๐๐ บาท โดยตั้งจ่ายจากข้อบัญญัติงบประมาณ พ.ศ.
๒๕๖๓ แผนงานการศึกษา งานระดับก่อนวัยเรียนและประถมศึกษา งบลงทุน ค่าที่ดินและสิ่งก่อสร้าง ค่า
บำรุงรักษาและปรับปรุงที่ดินและสิ่งก่อสร้าง โครงการปรับปรุงซ่อมแซม อาคารศูนย์พัฒนาเด็กเล็ก

๑๐. ผู้รับผิดชอบโครงการ

กองการศึกษา ศาสนาและวัฒนธรรม องค์การบริหารส่วนตำบลทรายมูล
กรรมการจัดทำแบบรายการงานก่อสร้างโครงการปรับปรุงซ่อมแซม อาคารศูนย์พัฒนาเด็กเล็ก(ศพด.วัดบ้าน
นาโป่ง) ได้ตรวจสอบแล้ว

(ลงชื่อ) กรรมการ

(นายสุเทพ ขวัญกลาง)

นายช่างโยธาปฏิบัติงาน

ความเห็น ผอ.กองฯ.....

(นายสมภาร พายุบุตร)

ผู้อำนวยการกองช่าง

ความเห็น ผอ.กองฯ.....



(นางชลกร สมานพงษ์)

ผู้อำนวยการกองการศึกษา ศาสนาและวัฒนธรรม

ความเห็น ปลัด อบต.....

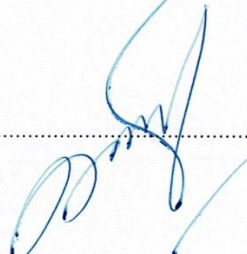
(นายธีระ คลองงาม)

ปลัดองค์การบริหารส่วนตำบลทรายมูล

พิจารณาแล้ว

เห็นชอบ/อนุมัติ

ไม่เห็นชอบ/ไม่อนุมัติ เพราะ.....



(นายวิเชียร อยู่สุข)

นายกองค์การบริหารส่วนตำบลทรายมูล

องค์การบริหารส่วนตำบลทรายมูล
ตารางแสดงวงเงินงบประมาณที่ได้รับจัดสรรและราคากลางในงานจ้างก่อสร้าง

๑. ชื่อโครงการ ปรับปรุงซ่อมแซมอาคารศูนย์พัฒนาเด็กเล็ก(ศพด.วัดบ้านนาโป่ง)
๒. วงเงินงบประมาณ ๑๐๐,๐๐๐ บาท (หนึ่งแสนบาทถ้วน)
๓. ลักษณะงานโดยสังเขป โครงการปรับปรุงซ่อมแซมอาคารศูนย์พัฒนาเด็กเล็ก(ศพด.วัดบ้านนาโป่ง) ตามแบบแปลนและประมาณราคา ของกองช่างองค์การบริหารส่วนตำบลทรายมูล ราคาค่าก่อสร้าง ๑๐๐,๐๐๐.- บาท (หนึ่งแสนบาทถ้วน) รายละเอียดตามแบบแปลนเลขที่..๒๙/๒๕๖๓..ประมาณราคาเลขที่..๒๙../๒๕๖๓...
๔. ราคากลางคำนวณ ณ วันที่ ๒๑ เดือน กันยายน พ.ศ. ๒๕๖๓ เป็นเงิน ๑๐๐,๐๐๐ บาท (หนึ่งแสนบาทถ้วน)
๕. บัญชีประมาณราคากลาง
 - ๕.๑ แบบ ปร.๕
 - ๕.๒ แบบ ปร.๔
๖. รายชื่อคณะกรรมการกำหนดราคากลาง
 - ๗.๑ นายสมภาร พายบุตร ตำแหน่ง ผู้อำนวยการกองช่าง ประธานกรรมการ
 - ๗.๒ นางชลกร สมานพงษ์ ตำแหน่ง ผู้อำนวยการกองการศึกษา กรรมการ
 - ๗.๓ นายสุเทพ ขวัญกลาง ตำแหน่ง นายช่างโยธาปฏิบัติงาน กรรมการ

ลงชื่อ.....

(นายธีระ คลองงาม)

ปลัดองค์การบริหารส่วนตำบลทรายมูล

ลงชื่อ.....

(นายวิเชียร อยู่สุข)

นายกองค์การบริหารส่วนตำบลทรายมูล

สรุปผลการกำหนดราคากลางค่าก่อสร้าง

ส่วนราชการ กองช่าง องค์การบริหารส่วนตำบลทรายมูล
 ประเภทงาน โครงการปรับปรุงซ่อมแซมอาคารศูนย์พัฒนาเด็กเล็ก(ศพด.วัดบ้านนาโป่ง)
 เจ้าของโครงการ องค์การบริหารส่วนตำบลทรายมูล
 ปริมาณงาน ปรับปรุงซ่อมแซมอาคารศูนย์พัฒนาเด็กเล็ก(ศพด.วัดบ้านนาโป่ง)จำนวน 1 หลัง (ตามแบบ อบต.ทรายมูลกำหนด)
 หน่วยงานออกแบบแปลนและรายการ กองช่าง องค์การบริหารส่วนตำบลทรายมูล
 แบบเลขที่ 29 / 2563 จำนวน 5 แผ่น
 กำหนดราคาตามแบบ ปร.4 จำนวน 1 แผ่น

ลำดับที่	รายการ	ค่าวัสดุและ ค่าแรงงาน	Factor F	ค่าก่อสร้างทั้งหมด	หมายเหตุ
1	ประเภทงานอาคาร	76,918.60	1.3056	100,424.92	ทบทวนและปรับปรุงตาราง
2	ประเภทงานทาง	-	-	-	ค่า Factor F ใช้ตามหนังสือ
3	ประเภทงานชลประทาน	-	-	-	ที่ กค 0433.2/ว281
4	ประเภทงานสะพานและท่อเหลี่ยม	-	-	-	ลงวันที่ 19 มิถุนายน 2563
	เงื่อนไข Factor F				
	เงินล่วงหน้าจ่าย 0 %				
	เงินประกันผลงาน 0 %				
	ดอกเบี้ยเงินกู้ 5 %				
	ภาษีมูลค่าเพิ่ม 7 %				
สรุป	รวมค่าก่อสร้างเป็นเงินทั้งสิ้น			100,424.92	
	คิดเป็นเงินงบประมาณดำเนินการ(ตามข้อบัญญัติงบประมาณรายจ่ายประจำปีงบประมาณ พ.ศ.256			100,000.00	
	(ตัวอักษร)				(หนึ่งแสนบาทถ้วน)
ราคากลางวัสดุก่อสร้างใช้ตามประกาศของพาณิชย์จังหวัดยโสธรและจังหวัดใกล้เคียง เดือนกรกฎาคม 2563 และราคาวัสดุก่อสร้างที่มีขายตามท้องตลาด ราคากลางวัสดุก่อสร้าง จากสำนักดัชนี เศรษฐกิจการค้า สำนักงานปลัดกระทรวงพาณิชย์ และบัญชีค่าแรงงานของกรมบัญชีกลาง					

(ลงชื่อ).....ประธานกรรมการกำหนดราคากลาง

(นายสมภาร พายบุต)

ตำแหน่ง ผู้อำนวยการกองช่าง

(ลงชื่อ).....กรรมการ

(นางชลกร สมานพงษ์)

ตำแหน่ง ผู้อำนวยการกองการศึกษา ศาสนาและวัฒนธรรม

(ลงชื่อ).....กรรมการ

(นายสุเทพ ขวัญกลาง)

ตำแหน่ง นายช่างโยธา ปฏิบัติงาน

แบบกำหนดราคางานก่อสร้าง

แบบ ป.ร.4

ส่วนราชการ

ชื่อโครงการ/งาน

ปริมาณงาน

สถานที่ก่อสร้าง

หน่วยงานออกแบบและรายการ

แบบเลขที่

กำหนดราคากลางเมื่อวันที่

กันยายน พ.ศ. 2563

โดย คณะกรรมการกำหนดราคากลาง

องค์การบริหารส่วนตำบลทรายมูล

โครงการปรับปรุงซ่อมแซมอาคารศูนย์พัฒนาเด็กเล็ก(ศพด.วัดบ้านนาโป่ง)

ปรับปรุงซ่อมแซมอาคารศูนย์พัฒนาเด็กเล็ก(ศพด.วัดบ้านนาโป่ง)จำนวน 1 หลัง (ตามแบบ อบต.ทรายมูล:(ตามแบบ อบต.ทรายมูลกำหนด)

บ้านนาโป่ง หมู่ที่ 6 ตำบลทรายมูล อำเภอทรายมูล จังหวัดยโสธร

หน่วยงานออกแบบและรายการ กองช่าง องค์การบริหารส่วนตำบลทรายมูล กรมส่งเสริมการปกครองท้องถิ่น กระทรวงมหาดไทย

29 / 2563 จำนวน 5 แผ่น

ลำดับ	รายการ	จำนวน	หน่วย	ราคาต่อหน่วย (บาท)			รวมค่าแรงงาน(บาท)	รวมรวม (บาท)	หมายเหตุ
				ค่าวัสดุ(บาท)	รวมราคาวัสดุ(บาท)	ค่าแรง(บาท)			
งานสถาปัตยกรรม									
1	ติดตั้งวงกบพร้อมบานหน้าต่างอลูมิเนียม ขนาด 1.80x1.00 ม.	8	บาน	2,300	18,400.00	-	-	18,400.000	รวมค่าติดตั้ง
2	ติดตั้งวงกบพร้อมบานประตูอลูมิเนียม ขนาด 1.00x2.00 ม.	4	บาน	5,200	20,800.00	-	-	20,800.000	รวมค่าติดตั้ง
3	งานผนังภายในห้องเรียน ยาว 12.00 เมตร สูง 2.90 เมตร	34	ตร.ม.	392.36	13,340.24	-	-	13,340.240	รวมค่าติดตั้ง
4	งานก่ออิฐบล็อกผนังอาคาร	31	ตร.ม.	106.86	3,312.66	65	2,015.00	5,327.660	
5	งานเดินสายเมนไฟฟ้าพร้อมติดตั้งตู้ควบคุมไฟฟ้ารวมอุปกรณ์	1	หน่วย	1,800.00	1,800.00	400	400.00	2,200.000	หมายเหตุ
6	งานร้อยลวดประตูและหน้าต่างไม้เดิม	1	หน่วย	-	-	800	800.00	800.000	หมายเหตุ
7	งานฉาบปูนเรียบสองด้าน	62	ตร.ม.	56.25	3,487.50	82	5,084.00	8,571.500	
8	งานทาสีหลังคองกริต ประตุนหน้าต่าง	35.00	เมตร	53.12	1,859.20	44.00	1,540.00	3,399.200	
9	งานทาสีน้ำพาสติกผนังเสาสองด้าน	68.00	เมตร	30	2,040.00	30.00	2,040.00	4,080.000	
รวมราคาค่าก่อสร้าง (แผ่นที่ 1)								76,918.60	
(ตัวอักษร) (เจ็ดหมื่นหกพันเก้าร้อยสิบแปดบาทหกสิบสตางค์)									

(.....)
(นายสมภาร พายุปูตร)

ประธานกรรมการกำหนดราคากลาง

(.....)
(นางชลกร สมานพงษ์)

กรรมการกำหนดราคากลาง

(.....)
(นายสุเทพ ขวัญกลาง)

กรรมการกำหนดราคากลาง

โครงการปรับปรุงซ่อมแซมอาคารศูนย์พัฒนาเด็กเล็ก

(ศพด.วัดบ้านนาโป่ง)

ปรับปรุงซ่อมแซมอาคารศูนย์พัฒนาเด็กเล็ก(ศพด.วัดบ้านนาโป่ง)

กว้าง 8.00 เมตร ยาว 12.00 เมตร สูง 3.50 เมตร

ตามแบบแปลนของ องค์การบริหารส่วนตำบลทรายมูล

บ้านนาโป่ง หมู่ที่ 6 ตำบลทรายมูล

อำเภอทรายมูล จังหวัดยโสธร

ปีงบประมาณ 2563

รายการประกอบแบบ

1. สัญลักษณ์

-
-
-
-
-

▲ ผนังก่ออิฐฉาบปูนหนา 19x38x7 ซม. งานปูนเรียบสองด้าน

▲ ผนังก่ออิฐฉาบปูนหนา 9 ซม. งานปูนเรียบสองด้าน โครงสร้างเหล็กเสริมระยะ @0.60 ม. #3 ทาฉนวนพลาสติก

Ⓔ

Ⓕ

2. วัสดุอาคาร

- ทรายป่น + 0.00 ใช้รองอาคารให้เรียบก่อนก่ออิฐฉาบปูน
- ทรายป่น + 0.00 ใช้รองอาคารให้เรียบก่อนก่ออิฐฉาบปูน
- ทรายป่น + 0.00 ใช้รองอาคารให้เรียบก่อนก่ออิฐฉาบปูน
- ทรายป่น + 0.00 ใช้รองอาคารให้เรียบก่อนก่ออิฐฉาบปูน
- ทรายป่น + 0.00 ใช้รองอาคารให้เรียบก่อนก่ออิฐฉาบปูน

3. การก่อสร้าง

- ผู้รับจ้างต้องทำการปิดอาคาร โดยได้รับการตรวจจากสถาปนิก หรือวิศวกรผู้ควบคุมงานติดตั้ง และต้องนำเอกสารควบคุมงานติดตั้งของงานก่อสร้างมาแสดงต่อวิศวกรผู้ควบคุมงานติดตั้ง
- ผู้รับจ้างต้องทำการปิดอาคาร โดยได้รับการตรวจจากสถาปนิก หรือวิศวกรผู้ควบคุมงานติดตั้ง และต้องนำเอกสารควบคุมงานติดตั้งของงานก่อสร้างมาแสดงต่อวิศวกรผู้ควบคุมงานติดตั้ง
- ผู้รับจ้างต้องทำการปิดอาคาร โดยได้รับการตรวจจากสถาปนิก หรือวิศวกรผู้ควบคุมงานติดตั้ง และต้องนำเอกสารควบคุมงานติดตั้งของงานก่อสร้างมาแสดงต่อวิศวกรผู้ควบคุมงานติดตั้ง

4. การทำฐานราก

- ในกรณีการก่อสร้างฐานรากแบบเข็ม ผู้รับจ้างต้องทำการขุดหลุม ตักวัสดุเสาเข็มให้ได้รับระดับความหนาแน่นตามแบบก่อสร้าง
- ในกรณีการก่อสร้างฐานรากแบบเข็ม ผู้รับจ้างต้องทำการขุดหลุม ตักวัสดุเสาเข็มให้ได้รับระดับความหนาแน่นตามแบบก่อสร้าง
- ในกรณีการก่อสร้างฐานรากแบบเข็ม ผู้รับจ้างต้องทำการขุดหลุม ตักวัสดุเสาเข็มให้ได้รับระดับความหนาแน่นตามแบบก่อสร้าง

5. งานไม้

- ไม้แบบประกอบขึ้นจากแผ่นไม้ใช้ไม่โปร่งใส ไม่โปร่งใส ไม่โปร่งใส ไม่โปร่งใส ไม่โปร่งใส ไม่โปร่งใส ไม่โปร่งใส ไม่โปร่งใส ไม่โปร่งใส ไม่โปร่งใส
- ไม้แบบประกอบขึ้นจากแผ่นไม้ใช้ไม่โปร่งใส ไม่โปร่งใส ไม่โปร่งใส ไม่โปร่งใส ไม่โปร่งใส ไม่โปร่งใส ไม่โปร่งใส ไม่โปร่งใส ไม่โปร่งใส ไม่โปร่งใส
- ไม้แบบประกอบขึ้นจากแผ่นไม้ใช้ไม่โปร่งใส ไม่โปร่งใส ไม่โปร่งใส ไม่โปร่งใส ไม่โปร่งใส ไม่โปร่งใส ไม่โปร่งใส ไม่โปร่งใส ไม่โปร่งใส ไม่โปร่งใส

6. คุณสมบัติของคอนกรีต

- กำหนดคอนกรีตจะตั้งองค์ตั้งฐานตาม ไม่ใช่ออกค่า 160 กก.ตบ.ชบ. ที่อายุ 7 วัน หรือ ไม่ใช่ออกค่า 240 กก.ตบ.ชบ. เมื่อ อายุ 28 วัน (ทดสอบโดยแห่งชาติของอเมริกา ทรงกลมขนาด 15x15x15 ซม.)
- คุณสมบัติที่ใช้ในงานโครงสร้างจะตั้งองค์ตั้งฐานตาม ไม่ใช่ออกค่า 160 กก.ตบ.ชบ. ที่อายุ 7 วัน หรือ ไม่ใช่ออกค่า 240 กก.ตบ.ชบ. เมื่อ อายุ 28 วัน (ทดสอบโดยแห่งชาติของอเมริกา ทรงกลมขนาด 15x15x15 ซม.)
- คุณสมบัติที่ใช้ในงานโครงสร้างจะตั้งองค์ตั้งฐานตาม ไม่ใช่ออกค่า 160 กก.ตบ.ชบ. ที่อายุ 7 วัน หรือ ไม่ใช่ออกค่า 240 กก.ตบ.ชบ. เมื่อ อายุ 28 วัน (ทดสอบโดยแห่งชาติของอเมริกา ทรงกลมขนาด 15x15x15 ซม.)

7. งานเหล็กเสริม

- เหล็กดัด ไม่ติดกันการ ใช้รวมกัน การดัดเหล็กต้องมีการระบุ ไม่ใช่ออกค่า 40 เท่า ของเส้นผ่าศูนย์กลาง และควรมีเหล็กดัดเสริมตามข้อบังคับ การดัดเหล็กต้องมีการระบุ ไม่ใช่ออกค่า 40 เท่า ของเส้นผ่าศูนย์กลาง
- เหล็กดัด ไม่ติดกันการ ใช้รวมกัน การดัดเหล็กต้องมีการระบุ ไม่ใช่ออกค่า 40 เท่า ของเส้นผ่าศูนย์กลาง และควรมีเหล็กดัดเสริมตามข้อบังคับ การดัดเหล็กต้องมีการระบุ ไม่ใช่ออกค่า 40 เท่า ของเส้นผ่าศูนย์กลาง
- เหล็กดัด ไม่ติดกันการ ใช้รวมกัน การดัดเหล็กต้องมีการระบุ ไม่ใช่ออกค่า 40 เท่า ของเส้นผ่าศูนย์กลาง และควรมีเหล็กดัดเสริมตามข้อบังคับ การดัดเหล็กต้องมีการระบุ ไม่ใช่ออกค่า 40 เท่า ของเส้นผ่าศูนย์กลาง

8. งานทั่วไป

- ปูนฉาบผนังภายใน ใช้ฉาบผนังภายใน ใช้ฉาบผนังภายใน ใช้ฉาบผนังภายใน ใช้ฉาบผนังภายใน ใช้ฉาบผนังภายใน ใช้ฉาบผนังภายใน ใช้ฉาบผนังภายใน ใช้ฉาบผนังภายใน ใช้ฉาบผนังภายใน ใช้ฉาบผนังภายใน
- ปูนฉาบผนังภายใน ใช้ฉาบผนังภายใน ใช้ฉาบผนังภายใน ใช้ฉาบผนังภายใน ใช้ฉาบผนังภายใน ใช้ฉาบผนังภายใน ใช้ฉาบผนังภายใน ใช้ฉาบผนังภายใน ใช้ฉาบผนังภายใน ใช้ฉาบผนังภายใน
- ปูนฉาบผนังภายใน ใช้ฉาบผนังภายใน ใช้ฉาบผนังภายใน ใช้ฉาบผนังภายใน ใช้ฉาบผนังภายใน ใช้ฉาบผนังภายใน ใช้ฉาบผนังภายใน ใช้ฉาบผนังภายใน ใช้ฉาบผนังภายใน ใช้ฉาบผนังภายใน

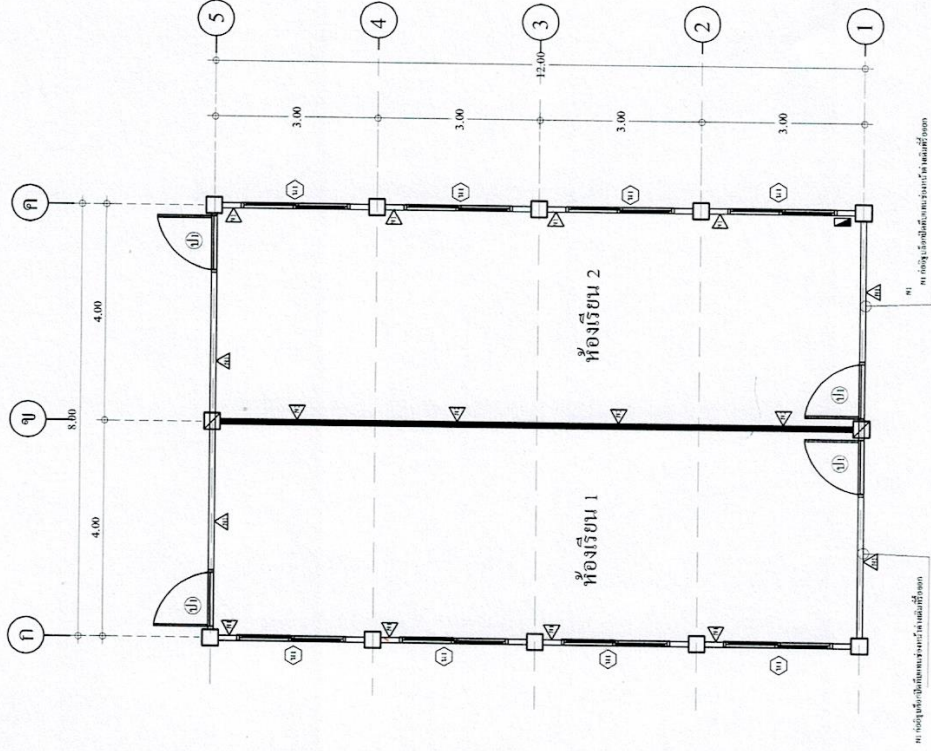
9. งานสี

- ใช้สีทาผนังภายใน ใช้สีทาผนังภายใน ใช้สีทาผนังภายใน ใช้สีทาผนังภายใน ใช้สีทาผนังภายใน ใช้สีทาผนังภายใน ใช้สีทาผนังภายใน ใช้สีทาผนังภายใน ใช้สีทาผนังภายใน ใช้สีทาผนังภายใน
- ใช้สีทาผนังภายใน ใช้สีทาผนังภายใน ใช้สีทาผนังภายใน ใช้สีทาผนังภายใน ใช้สีทาผนังภายใน ใช้สีทาผนังภายใน ใช้สีทาผนังภายใน ใช้สีทาผนังภายใน ใช้สีทาผนังภายใน ใช้สีทาผนังภายใน
- ใช้สีทาผนังภายใน ใช้สีทาผนังภายใน ใช้สีทาผนังภายใน ใช้สีทาผนังภายใน ใช้สีทาผนังภายใน ใช้สีทาผนังภายใน ใช้สีทาผนังภายใน ใช้สีทาผนังภายใน ใช้สีทาผนังภายใน ใช้สีทาผนังภายใน

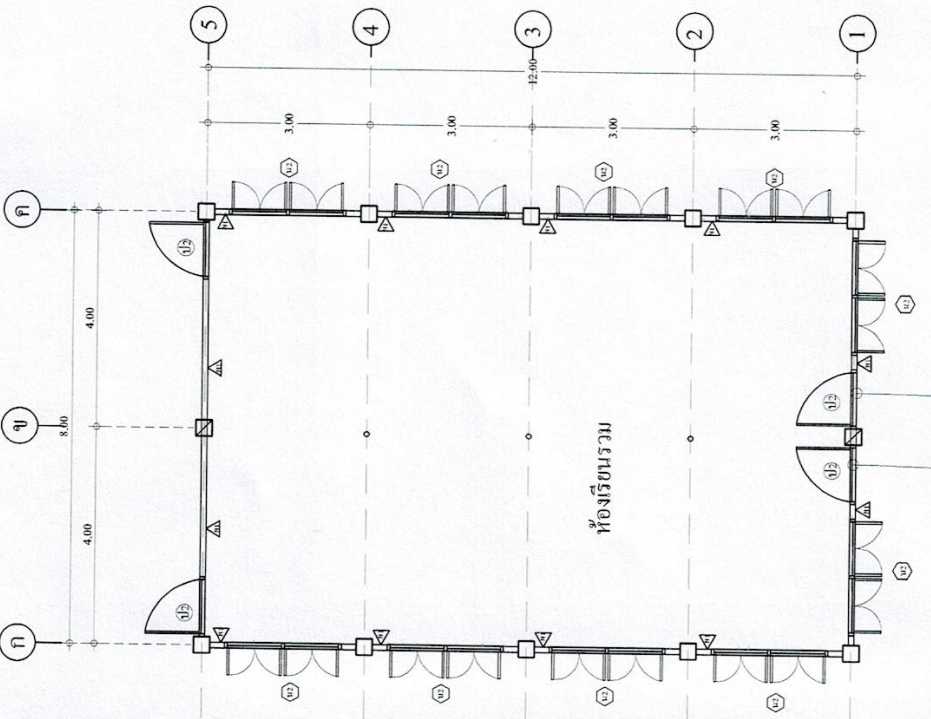
10. งานไฟฟ้า

- ผู้รับจ้างต้องดำเนินการติดตั้งสายไฟ สายเคเบิล สายสัญญาณ สายโทรศัพท์ สายวิทยุ สายโทรทัศน์ สายคอมพิวเตอร์ สายอินเทอร์เน็ต สายเคเบิลทีวี สายเคเบิลอินเทอร์เน็ต สายเคเบิลทีวี สายเคเบิลอินเทอร์เน็ต
- ผู้รับจ้างต้องดำเนินการติดตั้งสายไฟ สายเคเบิล สายสัญญาณ สายโทรศัพท์ สายวิทยุ สายโทรทัศน์ สายคอมพิวเตอร์ สายอินเทอร์เน็ต สายเคเบิลทีวี สายเคเบิลอินเทอร์เน็ต
- ผู้รับจ้างต้องดำเนินการติดตั้งสายไฟ สายเคเบิล สายสัญญาณ สายโทรศัพท์ สายวิทยุ สายโทรทัศน์ สายคอมพิวเตอร์ สายอินเทอร์เน็ต สายเคเบิลทีวี สายเคเบิลอินเทอร์เน็ต

โครงการปรับปรุงซ่อมแซมอาคารศูนย์พัฒนาเด็กเล็ก(ศพด.วัดบ้านนาโปล)	บ้านนาโปล หมู่ 6 ด.ทรายมูล อ.ทรายมูล จ.ยโสธร
สำรวจ	(นายสุเทพ ขวัญกลาง) นายช่างโยธาปฏิบัติงาน
เขียนแบบ	(นายสุเทพ ขวัญกลาง) นายช่างโยธาปฏิบัติงาน
ตรวจสอบ	(นายสุเมธ พานบุตร) ผู้อำนวยการกองช่างโยธา
เห็นชอบ	(นายธีระ คลองงาม) ปลัดองค์การบริหารส่วนตำบลทรายมูล
อนุมัติ	(นายวิชาญ อัญญา) นายกองค์การบริหารส่วนตำบลทรายมูล
แบบแสดง	โครงการของงบประมาณ
มาตราส่วน	ส่วนที่ 3
วันที่ 4 / 7 / 2563	5



แปลนอาคารหลังปรับปรุง
scale 1:125

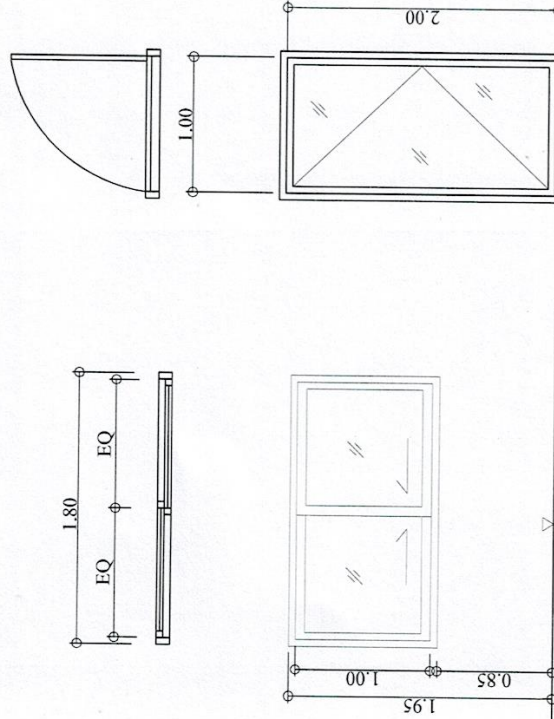


แปลนอาคารก่อนปรับปรุง
scale 1:125

โครงการปรับปรุงซ่อมแซมอาคารศูนย์พัฒนาเด็กเล็ก(ศพด.วัดบ้านนาโปลิ่ง) บ้านนาโปลิ่ง หมู่ 6 ต.พราหมณ์ล อ.พราหมณ์ล จ.มโหรี	
สำรวจ (นายสุเทพ ขวัญกลาง) นายช่างโยธาปฏิบัติงาน	
เขียนแบบ (นายสุเทพ ขวัญกลาง) นายช่างโยธาปฏิบัติงาน	
ตรวจสอบ (นายสมภาร พานบุตร) ผู้อำนวยการกองช่าง	
เห็นชอบ (นายธีระ คตลงาน) ปลัดองค์การบริหารส่วนตำบลพราหมณ์ล	
อนุมัติ (นายวิชิต อุตัญ) นายกองค์การบริหารส่วนตำบลพราหมณ์ล	
แบบแสดง โครงสร้างหลังคา	
มาตรฐาน	หน้าที่ 4
วันที่ 4 / 7 / 2563	5

ชนิด		ชนิด		ชนิด		ชนิด		ชนิด		ชนิด		ชนิด		ชนิด		ชนิด		ชนิด		ชนิด	
ชนิด	ชนิด	ชนิด	ชนิด	ชนิด	ชนิด	ชนิด	ชนิด	ชนิด	ชนิด	ชนิด	ชนิด	ชนิด	ชนิด	ชนิด	ชนิด	ชนิด	ชนิด	ชนิด	ชนิด	ชนิด	ชนิด
ชนิด	ชนิด	ชนิด	ชนิด	ชนิด	ชนิด	ชนิด	ชนิด	ชนิด	ชนิด	ชนิด	ชนิด	ชนิด	ชนิด	ชนิด	ชนิด	ชนิด	ชนิด	ชนิด	ชนิด	ชนิด	ชนิด

หมายเหตุ : (๑) ขนาดประตูบานเปิดจะ ระบุไว้ด้วย
 : (๒) ขนาดบานเปิดจะ ระบุไว้ด้วย



ป1

แบบขยายประตู-หน้าต่าง

scale 1:30

วัสดุที่ใช้		ขนาด		ชนิด		ชนิด		ชนิด		ชนิด		ชนิด		ชนิด	
WD1	ไม้เนื้อแข็ง	ST	STEEL	GL1	กระจกใส	GL2	กระจก TINT สีเขียว	GL3	กระจกฝ้า	AL	ALUMINIUM อนุบท 7	GB	GLASS BLOCK	MS	มาตรฐานผู้ผลิต
WD2	อลูมิเนียม	GL1	กระจกใส	GL2	กระจก TINT สีเขียว	GL3	กระจกฝ้า	AL	ALUMINIUM อนุบท 7	GB	GLASS BLOCK	MS	มาตรฐานผู้ผลิต	PVC	PVC

โครงการปรับปรุงซ่อมแซมอาคารศูนย์พัฒนาเด็กเล็ก(ศพด.วัดบ้านนาโปลิง) บ้านนาโปลิง หมู่ 6 ต.พราหมณ์ อ.พราหมณ์ จ.มโหสถ	สำรวจ (นายสุเทพ ขวัญกลาง) นายช่างโยธาปฏิบัติงาน	เขียนแบบ (นายสุเทพ ขวัญกลาง) นายช่างโยธาปฏิบัติงาน	ตรวจสอบ (นายสมภาร พามบุตร) ผู้อำนวยการกองช่าง	เห็นชอบ (นายธีระ คลองงาน) ปลัดองค์การบริหารส่วนตำบลพราหมณ์	อนุมัติ (นายวิชาชีพ อดิษฐ์) นายกองค์การบริหารส่วนตำบลพราหมณ์	แบบแสดง โครงสร้างหลังคา	มาตรฐาน - วันที่ 4 / 7 / 2563	แผ่นที่ 5	5
--	---	--	---	--	--	----------------------------	-------------------------------------	--------------	---